

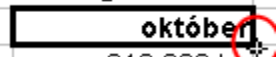
Verkefni 4

Í þessari æfingu lærir þú að:

- Breyta talnaútliti
- Afrita texta þannig að dálkar verða línur og línur verða dálkar
- Föst- tilvísun

1. Sæktu skjal sem heitir 04Tolur og vistaðu það á þínu heimasvæði.

2. Gefðu síðunni heitið Ýmsar tölur . 

3. Skrifaðu Október í reitinn B2 og ýttu á Enter. Farðu síðan aftur í reitinn og afritaðu til hægri yfir í D2 með því að draga til fylhnuðinn. Calc telur  sjálfkrafa áfram mánaðarheitin.

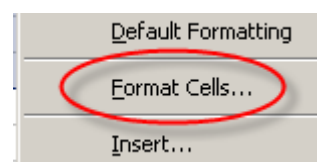
Calc telur sjálfkrafa þegar verið er að afrita mánaðarheiti, dagaheiti og tölur.

4. Feitletraðu **B** og hægrijafnaðu  textann eins sýnt er á myndinni.

5. Ritaðu formúluna $=B3+B3*\$C\1 í reit C3 og afritaðu niður og til hægri.

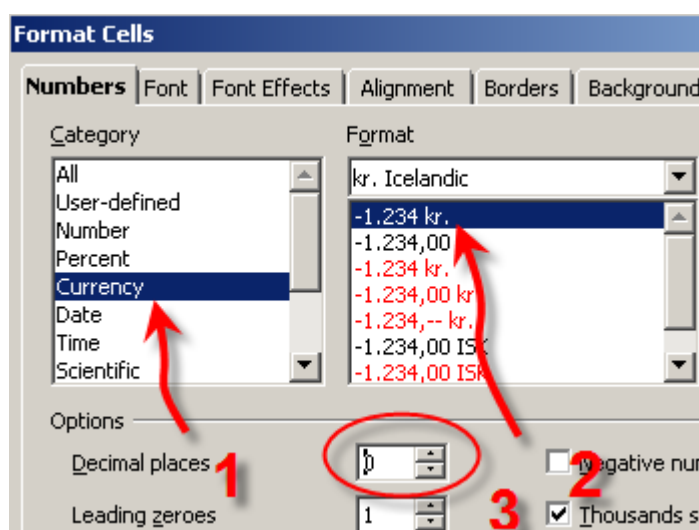
Athugaðu vel að dollarmarkið (\$) veldur því að tilvísunin C1 verður föst þ. e. hún breytist ekki þegar þú afritar formúluna

6. Til að setja talnaútlit á reit B3 til D6 þarftu að setja alla reitina í blokk og hægri smella einhvers staðar á þá. Þá færðu upp valmynd þar sem þú smellir á **Format Cells**.



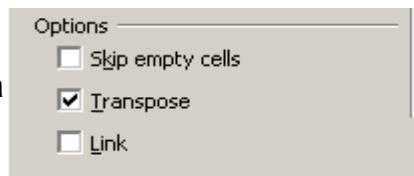
7. Veldu **Currency** úr fyrri listanum og efsta valmöguleikann eins og sýnt er á myndinni til að setja nýtt útlit á tölurnar.

8. Hafðu enga (0) aukastafi og smelltu á Ok. Tölurnar sem þú settir í blokk eiga núna að vera breytar.



	A	B	C	D
1	Söluaukning á mánuði 5%			
2		október	nóvember	desember
3	Innflutningur á eplum	195.000 kr.	204.750 kr.	214.988 kr.
4	Innflutningur á banönum	67.000 kr.	70.350 kr.	73.868 kr.
5	Innflutningur á appelsínum	23.000 kr.	24.150 kr.	25.358 kr.
6	Innflutningur á ferskjum	55.000 kr.	57.750 kr.	60.638 kr.
7				

9. Nú skaltu snúa þessum upplýsingum í reitum A2 til D6 við þannig að línur verða dálkar og dálkar verða línur. Til að gera þetta skaltu setja A2 til D6 í blokk og smella á Copy. Farðu með bendilinn í reitinn F3 og breyttu uppröðun á gögnum. Þú hægrir smellir á F3 og velur Paste Special. Þá færðu upp glugga þar sem þú velur Transpose eins og sýnt er á myndinni.



10. Feitletraðu **B** fyrirsagnir og miðjujafnaðu  tölurnar eins og sýnt er á myndinni.

F	G	H	I	J
	Innflutningur á eplum	Innflutningur á banönum	Innflutningur á appelsínum	Innflutningur á ferskjum
október	195.000 kr.	67.000 kr.	23.000 kr.	55.000 kr.
nóvember	204.750 kr.	70.350 kr.	24.150 kr.	57.750 kr.
desember	214.988 kr.	73.868 kr.	25.358 kr.	60.638 kr.

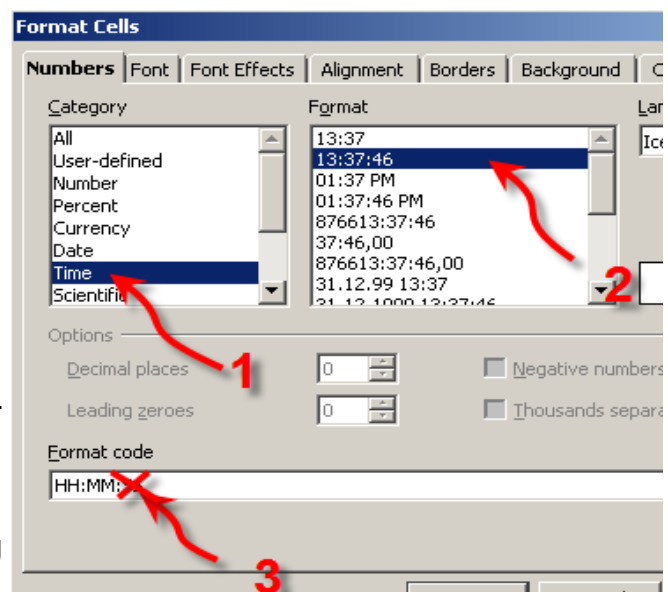
11. Skrifaðu mánudagur í reitinn A8 og ýttu á Enter. Farðu síðan aftur í reitinn og afritaðu niður í A12 með að smella á fyllihnúðinn og draga hann niður. Calc telur sjálfkrafa niður dagana.

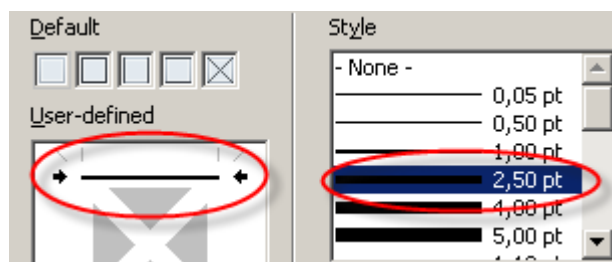
8	mánudagur
9	þriðjudagur
10	miðvikudagur
11	fimmtudagur
12	föstudagur

12. Settu formúluna =C8-B8 í reit D8 og afritaðu niður. Til að breyta útlitinu á tölunum skaltu fara aftur í Format Cells og velja Time og efsta valmöguleikann eins og sýnt er á myndinni.

13. Settu formúluna =Sum(D8:D12) í reit D13 og hafðu sama útlit á honum. Mundu að taka sekúndurnar af ef þarf.

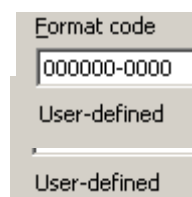
14. Settu strik fyrir ofan og neðan við reit D13 með því að fara í **Format Cells > Borders** og smella á strik fyrir ofan og neðan. Hafðu strikið 2,50 pt.





15. Breyttu útliti á tölum í reitum G8 til til H10 með því að fara í Format Cells og í þetta skipti þarftu að bæta við Format stillingu með að smella á User Defined í Category listanum og skrifa í Format code textakassann **000 0000** og smella síðan á Ok. Mundu að hafa reitina í blokk áður en þú gerir þetta.

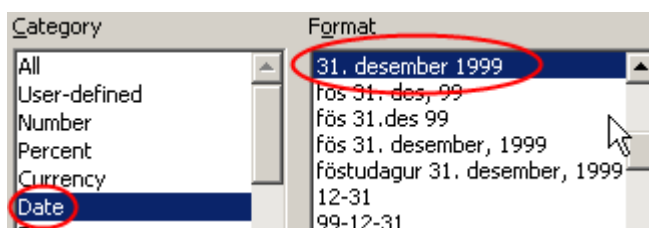
	Vinnusími	GSM sími
Gústaf Einarsson	488 1234	888 6564
Halldór Jónsson	488 2345	888 6654
Jóhanna Egilsdóttir	488 3456	888 6754



16. Síðan skaltu breyta talnaútlitinu á reit D16 til D19 á sama hátt og í 15. lið.

Kennitala
131056-1111
100679-5231
231154-1113
210782-1114

17. Settu fyrst talnaútlit á auðu reitina E16 til E19



18. Skrifaðu síðan inn dagsetningarnar í reiti E16 til E19 eins og sýnt er.

E16	13.10.1956
E17	10.06.1979
E18	23.11.1954
E19	21.07.1982

Fæðingadagur
13. október 1956
10. júní 1979
23. nóvember 1954
21. júlí 1982

Dagsetningarnar breytast síðan sjálfkrafa útaf því að þú ert búinn að setja talnaútlit á reitina.

19. Feitletraðu og jafnaðu fyrirsagninar.

20. Vistaðu og skilaðu verkefninu.

Söluaukning á mánuoi5%

	október	nóvember	desember		Innflutningur á eplum	Innflutningur á banönum	Innflutningur á appelsínunum	Innflutningur á ferskjum
Innflutningur á eplum	195.000 kr.	204.750 kr.	214.988 kr.		195.000 kr.	204.750 kr.	214.988 kr.	55.000 kr.
Innflutningur á banönum	67.000 kr.	70.350 kr.	73.868 kr.		67.000 kr.	70.350 kr.	73.868 kr.	57.750 kr.
Innflutningur á appelsínunum	23.000 kr.	24.150 kr.	25.358 kr.		23.000 kr.	24.150 kr.	25.358 kr.	60.638 kr.
Innflutningur á ferskjum	55.000 kr.	57.750 kr.	60.638 kr.					
mánudagur	15:36	03:36	12:00		Vinnusími	GSM sími		
þriðjudagur	03:36	02:24	22:48		Gústaf Einarsson	888 6564		
miðvikudagur	23:31	13:12	13:40		Halldór Jónsson	888 6654		
fimmtudagur	10:48	02:52	16:04		Jóhanna Egilsdóttir	888 6754		
föstudagur	12:57	06:00	17:02					
			09:36					
Jónatan Egilsson	Furuhjari 11	Súðaeyri			Kennitala	Fæðingadagur		
Ríkarður Sveinbjörnsson	Furuhjari 11	Súðaeyri	131056-1111	13. október 1956	100679-5231	10. júní 1979		
Helga Guðmundsdóttir	Furuhjari 11	Súðaeyri	231154-1113	23. nóvember 1954				
Lína Guðmundsdóttir	Furuhjari 11	Súðaeyri	210782-1114	21. júlí 1982				